

# BAKIT KAILANGAN NATING PANGALAGAAN ANG TAWILIS

**1** Ang isdang tawilis ay isang sikat na pagkaing pinoy.

**2** Ito'y pangunahing pinagkukunan ng kabuhayan ng mga mangingisda sa lawa ng Taal.

**3** Maaari itong maubos sanhi ng unti-unting pagbaba ng produksyon dahil sa mga sumusunod:

- Maling pamamaraan ng paghuli
- Polusyon
- Iba pang kadahilanan



BFAR.CENTRAL



@bfarph



www.bfar.da.gov.ph

# BIYOLOHIYA AT KONSERBASYON NG TAWILIS



## ALAM MO BA?



- Ang Tawilis lamang ang species ng sardinas na namumuhay sa tubig tabang at matatagpuan lamang sa Lawa ng Taal.

## CLUPEIDAE



*Sardinella tawilis*



*Sardinella fimbriata*

- Kabilang sila sa pamilya ng Clupeidae o mga sardinas. Ang scientific name nito ay *Sardinella tawilis*.
- Base sa mga pag-aaral, tinatayang sa buwan ng Marso hanggang Abril nangingitlog ang Tawilis.



BFAR.CENTRAL



Yout  
Tawilis

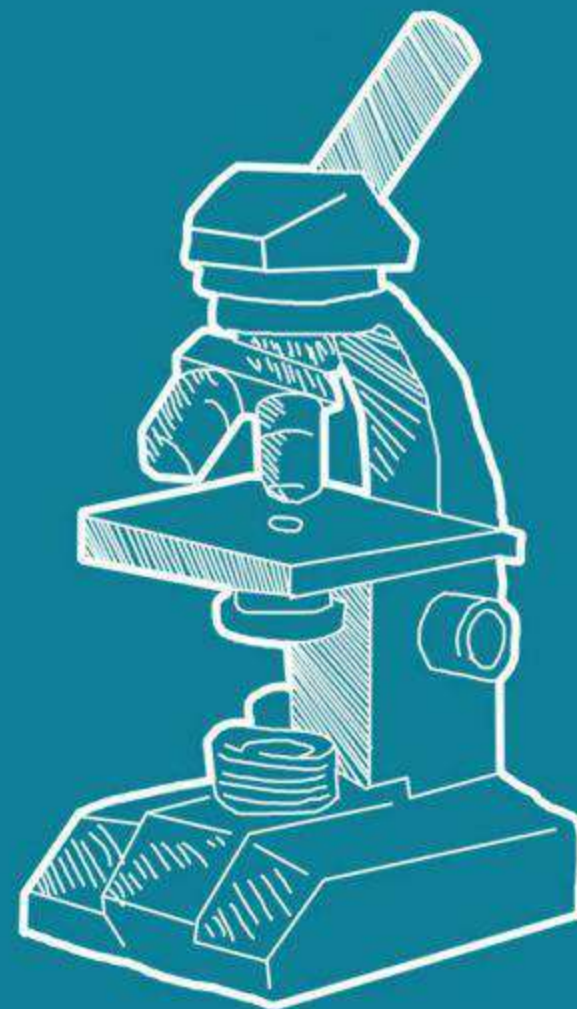
@bfarph



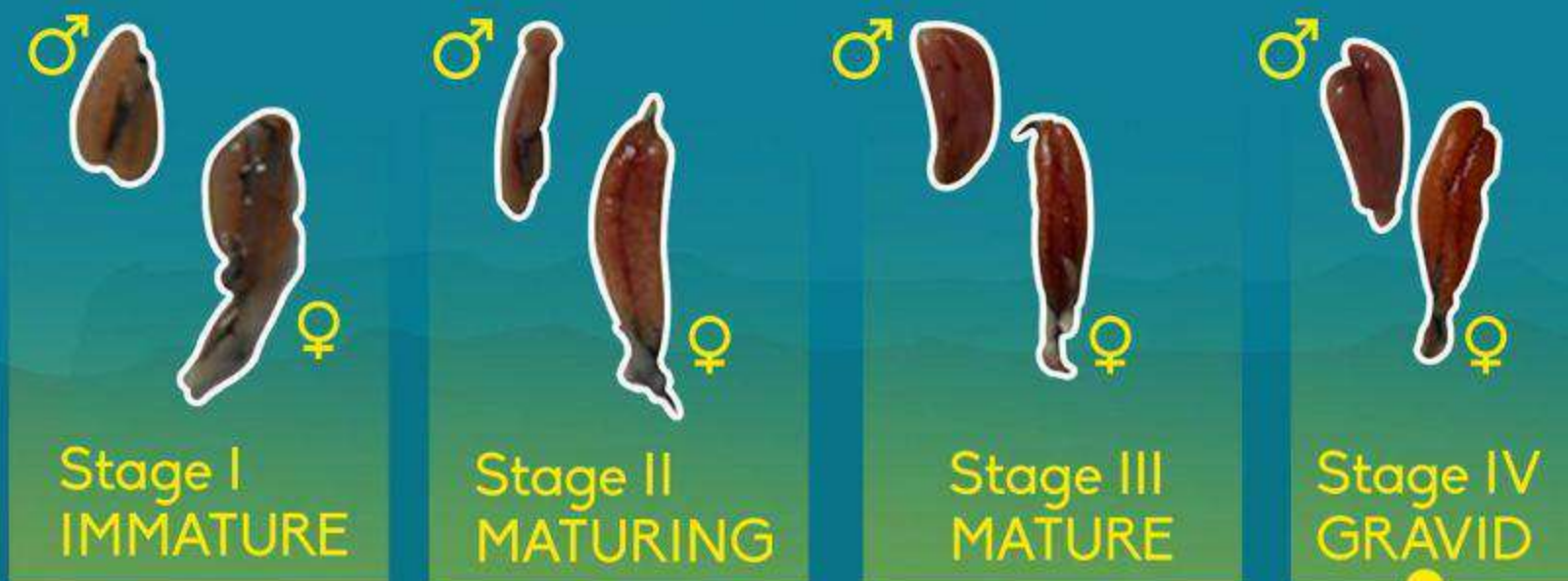
www.bfar.da.gov.ph

# BIOLOHIYA NG TAWILIS

## ANATOMIYA NG BABAE AT LALAKING TAWILIS



## YUGTO NG BUHAY NG TAWILIS



Ang buntis na babaeng Tawilis ay mahaba, madilaw at kapansin-pansin ang gonad na malalaki. Katumbas nito ang malalaki at mapuputi na gonad ng lalaki.



# PAGPAPATUPAD NG CLOSED FISHING SEASON NG PANGHUHULI NG TAWILIS

Alinsunod sa Resolution No. 49 series of 2018 ng Protected Area Management Board ng Taal Volcano Protected Landscape, pinagbabawal ang panghuhuli ng Tawilis sa loob ng panahon ng pangangitlog (tuwing Marso hanggang Abril) upang mabigyan ito ng pagkakataong makapagparami.



## PAGTATALAGA NG TAWILIS RESERVE AREA SA LUGAR-PANGITLUGAN NG TAWILIS

### BALETE AT MATAAS NA KAHOY

BRGY. PULANG BATO,  
SAN NICOLAS

LAOT NG CUENCA



SAAN? Sa mga lugar-pangitlugaran ng Tawilis sa Lawa ng Taal:

- Baybayin ng Balete at Mataas na Kahoy
- Brgy. Pulang Bato, San Nicolas
- Laot ng Cuenca



BFAR.CENTRAL



@bfarph



www.bfar.da.gov.ph